

1. HAARE VORBEHANDELN*



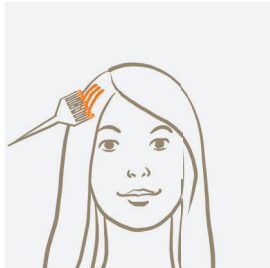
Reinige Deine Haare zuerst mit einem silikonfreien Shampoo wie Khadi Amla Shampoo. Chemisch behandelte oder stark strapazierte Haare sollten mit Senna/Cassia vorbehandelt werden. Wenn Du sehr helles oder graues Haar hast und mit einer dunklen Khadi Nuance färben möchtest, empfehlen wir Dir, mit Khadi Reines Henna oder Hellbraun vorzubehandeln. So erreichst Du mit Khadi Pflanzenhaarfarbe das optimale Farbergebnis.

2. PFLANZENFARBE VORBEREITEN



Rühre Khadi Pflanzenhaarfarbe mit warmem Wasser an. Achte unbedingt auf die richtige Wassertemperatur. Für die meisten Nuancen sollte das Wasser **50 Grad** warm sein, aber für die Henna-Töne (Reines Henna, Henna & Amla sowie Henna, Amla & Jatropha) sollte das Wasser **80-90 Grad** haben. Vermische die Paste gründlich mit einem Schneebesen, bis sie ganz geschmeidig und streichfest ist. Die Naturhaarfarbe riecht vielleicht anders, als Du es von chemischen Haarfarben gewohnt bist – dafür ist sie komplett natürlich und gesund.

3. KHADI HAARFARBE AUFTRAGEN



Ziehe einen Kreuzscheitel – von Deiner Stirn bis in den Nacken und einen weiteren Scheitel von Ohr zu Ohr. Die beiden Abteilungen am Hinterkopf kannst Du mit Spangen fixieren, bis sie an der Reihe sind. Nun pinselst Du alle Ansätze des Scheitels großzügig mit Farbe ein. Das geht am besten mit unserem Khadi Auftragepinsel. Teile mit der Pinselrückseite eine Haarsträhne in der Breite des kleinen Fingers parallel zu deinem Scheitel ab und pinsele auch dort den Ansatz ein. Dann streichst du die Farbe nach oben aus – Strähne für Strähne bis in die Spitzen. Die bereits bestrichenen Strähnen legst Du jeweils spiralförmig in der Mitte des Oberkopfes zusammen. So arbeitest Du Dich auf beiden Seiten bis zu den Ohren vor. Anschließend, auch waagrecht, pinselst du auf diese Weise auch die Ansätze und Strähnen am Hinterkopf ein.

Willst Du hingegen nur Deinen Ansatz nachfärben, dann trage die Khadi Pflanzenhaarfarbe nur dort auf und spare die Längen und Spitzen aus.

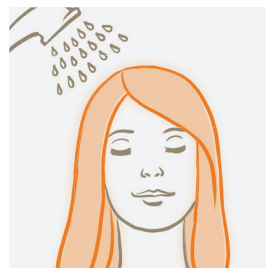
Gib am Ende noch vorsichtig etwas Farbe auf die Haaransätze an Schläfen, Stirn und Nacken – fertig. Wickle nun Folie darum oder lege die Plastikhaube darüber. Willst Du die Haare während des Färbens warm halten, lege noch ein Handtuch darum oder setze eine Mütze auf.

4. EINWIRKEN LASSEN



Khadi Pflanzenhaarfarben haben viele Facetten. Sie färben Deine Haare je nach Ausgangsfarbe und Haarstruktur in **30 bis 120 Minuten**. Je länger die Farbe einwirkt, umso intensiver/dunkler fällt das Ergebnis aus. Wenn Du Deinen Farbton nur auffrischen willst, lass die Farbe **15 bis 30 Minuten** einwirken. Willst Du eine kräftige, intensive Färbung, lasse die Farbe entsprechend länger in Deinem Haar. Am besten hältst Du Deinen Kopf dabei mit Handtuch, Mütze oder Turban warm. Nun kannst Du Dich zurücklehnen und entspannen, während die Khadi Pflanzenhaarfarbe einwirkt.

5. AUSSPÜLEN



Nach Ablauf der Einwirkzeit spülst du die natürliche Farbpaste nur mit lauwarmem Wasser aus. Verzichte in den nächsten **24 bis 48 Stunden** auf Shampoo, Spülungen und Styling. Das ist sehr wichtig, denn in dieser Zeit entfaltet sich die Farbe erst vollständig und erreicht ihre endgültige Intensität. Bevor Du Deine Haare wieder mit Shampoo wäschst, trage ein Khadi Haaröl auf und lass es 20 Minuten einwirken. So fixierst Du die Farbpigmente und freust Dich länger über Deine neue, ausdrucksstarke Haarfarbe.

*Je nach Farbnuance siehe bitte detaillierte Anwendungsbeschreibung oder unter khadi.de

HINWEIS

Jedes Haar ist anders – so, wie wir alle individuell sind. Deshalb können die Ergebnisse bei natürlichen Haarfarben unterschiedlich ausfallen. Am besten, Du testest Khadi Naturhaarfarbe erst an einer unauffälligen Probestrahne.